

國立臺灣大學99學年度第2學期教學意見調查統計表

科目：微感測器及介面電路設計

課號：EEE5027

班次：

任課教師：林宗賢

課程識別碼：943 U0290

統計日期：07/11/2011

一、基本資訊

1. 這門課我的出席狀況是：(1)從不缺課 11人(73.3%) (2)缺課1-2次 3人(20.0%)
(3)缺課3-4次 1人(6.7%) (4)缺課5-9次 0人(0.0%) (5)缺課10次(含)以上 0人(0.0%)
2. 這門課教師的缺課或調課狀況是：(1)從不缺課或調課 12人(80.0%) (2)1-2次 3人(20.0%)
(3)3-4次 0人(0.0%) (4)5-9次 0人(0.0%) (5)10次(含)以上 0人(0.0%)
3. 教師在學期初即提供課程大綱：(1)是 15人 (2)否 0人
4. 教師對本課程是否安排課後學習活動：(1)是 13人(做習題 7人, 寫報告 11人, 準備口頭報告 9人, 閱讀心得 2人, 專案研究 7人, 作品或展演 1人, 準備隨堂測驗 0人, 其他 0人) (2)否 2人
5. 我每週平均花多少時間作本課程課後學習活動？：(1)0小時 2人(13.3%) (2)1-2小時 4人(26.7%)
(3)2-3小時 7人(46.7%) (4)3-4小時 2人(13.3%) (5)4小時以上 0人(0.0%)

二、課程與教學

	非常不同意	不同意	普通	同意	非常同意	評鑑值
	(1)	(2)	(3)	(4)	(5)	
1. 教師具備講授本課程之專業知識	0(0.0%)	0(0.0%)	1(6.7%)	9(60.0%)	5(33.3%)	4.27
2. 本課程教材內容充實，組織完善	0(0.0%)	0(0.0%)	1(6.7%)	7(46.7%)	7(46.7%)	4.40
3. 教師對課程進度安排適當，充分運用課堂時間	0(0.0%)	0(0.0%)	1(6.7%)	9(60.0%)	5(33.3%)	4.27
4. 教師用心準備教學	0(0.0%)	0(0.0%)	2(13.3%)	6(40.0%)	7(46.7%)	4.33
5. 教師適當使用各種教學方法	0(0.0%)	0(0.0%)	2(13.3%)	7(46.7%)	6(40.0%)	4.27
6. 教師講解的表達方式良好，使課程容易瞭解	0(0.0%)	0(0.0%)	1(6.7%)	6(40.0%)	8(53.3%)	4.47
7. 教師態度認真，在教學過程中顯示其熱忱	0(0.0%)	0(0.0%)	1(6.7%)	8(53.3%)	6(40.0%)	4.33
8. 教師樂於回答學生問題	0(0.0%)	0(0.0%)	1(6.7%)	7(46.7%)	7(46.7%)	4.40
9. 教師在學期初曾詳細說明評分方式	0(0.0%)	0(0.0%)	1(6.7%)	8(53.3%)	6(40.0%)	4.33
10. 本課程之課後學習活動對我的學習有幫助	0(0.0%)	0(0.0%)	1(6.7%)	7(46.7%)	7(46.7%)	4.40
11. (總評)綜合而言，我認為這門課的教學效果良好	0(0.0%)	0(0.0%)	2(13.3%)	8(53.3%)	5(33.3%)	4.20

三、學習成果 (僅供教師參考，不計入評鑑值計算)

1. 我能說明這門課的主要內涵與重點	0(0.0%)	0(0.0%)	1(6.7%)	9(60.0%)	5(33.3%)
2. 這門課能提供我繼續延伸學習的基礎	0(0.0%)	0(0.0%)	2(13.3%)	9(60.0%)	4(26.7%)
3. 我知道如何應用這門課所學的知識	0(0.0%)	0(0.0%)	1(6.7%)	9(60.0%)	5(33.3%)
4. 這門課增進我組織與分析的能力	0(0.0%)	0(0.0%)	1(6.7%)	10(66.7%)	4(26.7%)
5. 這門課幫助我思考過去我沒想過的問題	0(0.0%)	0(0.0%)	1(6.7%)	8(53.3%)	6(40.0%)

四、各項指標之分析

	平均評鑑值	全系平均值	全院平均值	全校平均值
1. 教學內容與教材(含第1、2、3題)：	4.31	4.30	4.30	4.38
2. 教學態度(含第4、7、8題)：	4.35	4.33	4.38	4.47
3. 教學方法(含第5、6、9、10題)：	4.37	4.29	4.26	4.32
4. 整體性評估(含第11題)：	4.20	4.23	4.24	4.33
5. 所有題目加總：	4.33	4.30	4.30	4.38

<修課人數： 39> <填答人數： 15> <列入統計人數： 15> <不列入統計人數： 0>

出席狀況：缺席05次(含)以上不列入統計 (教師所屬系所：電子工程學研究所)

學生基本資料	項	目	人 數													
			A	B	C	D	E	F	G	H	I	J	K			
學院	A.文	B.理	C.社	D.醫	E.工	F.生農	0	0	0	0	0	0	0	15	0	0
	G.管理	H.公衛	I.電資	J.法	K.生科											
年級	A.一	B.二	C.三	D.四			0	0	0	10	1	—	—	—	—	
	E.五以上	F.碩	G.博				0	0	0	4	0	10	1	—	—	—

註 1. 評鑑值=(非常不同意(1分)*人數+不同意(2分)*人數+...+非常同意(5分)*人數)/列入統計人數

2. 所有題目加總平均評鑑值=(第二項第1題評鑑值+.....+第11題評鑑值)/11

3. 本統計表請任課教師妥為保存，以備評估、升等及遴選優良教師之用。

國立臺灣大學
99 學年度第 2 學期教學意見調查統計表
*** 修課學生的文字意見 ***

科目：微感測器及介面電路設計

課號：EEE5027

班次：

任課教師：林宗賢

課程識別碼：943 U0290

統計日期：07/11/2011

我對這門課有以下的建議或意見(包括教師教學效果優良項目或需要改進意見):

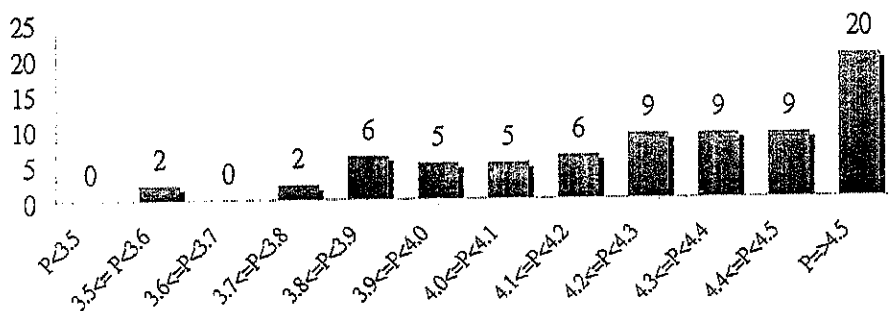
這堂課實在太棒了

老師教的很棒:D

電機資訊學院必修課

評鑑值 (P)	P<3.5	3.5≤P<3.6	3.6≤P<3.7	3.7≤P<3.8	3.8≤P<3.9	3.9≤P<4.0	4.0≤P<4.1	4.1≤P<4.2	4.2≤P<4.3	4.3≤P<4.4	4.4≤P<4.5	P≥4.5	總計
班級數	0	2	0	2	6	5	5	6	9	9	9	20	75
比例(%)	0.00%	2.74%	0.00%	2.74%	8.22%	6.85%	6.85%	8.22%	12.33%	12.33%	12.33%	27.40%	

電機資訊學院必修課

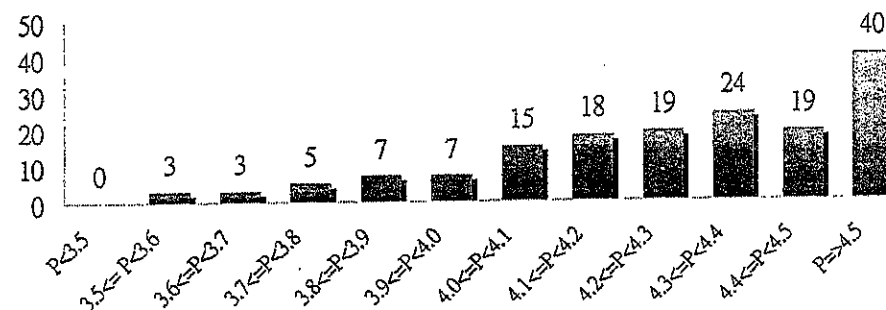


電機資訊學院必修課

電機資訊學院選修課

評鑑值 (P)	P<3.5	3.5≤P<3.6	3.6≤P<3.7	3.7≤P<3.8	3.8≤P<3.9	3.9≤P<4.0	4.0≤P<4.1	4.1≤P<4.2	4.2≤P<4.3	4.3≤P<4.4	4.4≤P<4.5	P≥4.5	總計
班級數	0	3	3	5	7	7	15	18	19	24	19	40	160
比例(%)	0.00%	1.88%	1.88%	3.13%	4.38%	4.38%	9.38%	11.25%	11.88%	15.00%	11.88%	25.00%	

電機資訊學院選修課

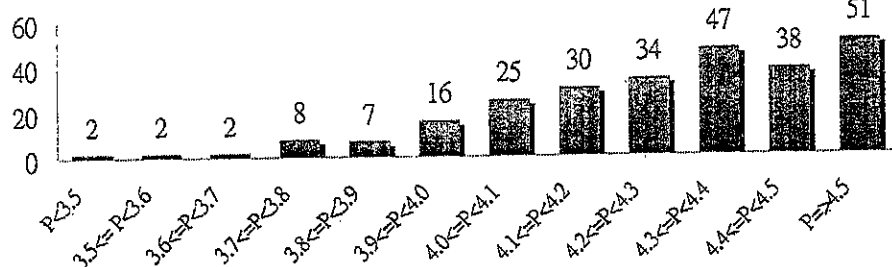


電機資訊學院選修課

全校通識課

評鑑值 (P)	P<3.5	3.5≤P<3.6	3.6≤P<3.7	3.7≤P<3.8	3.8≤P<3.9	3.9≤P<4.0	4.0≤P<4.1	4.1≤P<4.2	4.2≤P<4.3	4.3≤P<4.4	4.4≤P<4.5	P≥4.5	總計
班級數	2	2	7	8	7	16	25	30	34	47	38	51	262
比例(%)	0.76%	0.76%	0.76%	3.05%	2.67%	6.11%	9.54%	11.45%	12.98%	17.94%	14.50%	19.47%	

全校通識課

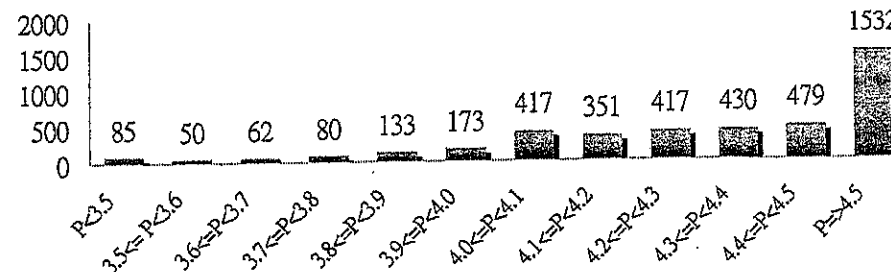


全校通識課

全校非通識課

評鑑值 (P)	P<3.5	3.5≤P<3.6	3.6≤P<3.7	3.7≤P<3.8	3.8≤P<3.9	3.9≤P<4.0	4.0≤P<4.1	4.1≤P<4.2	4.2≤P<4.3	4.3≤P<4.4	4.4≤P<4.5	P≥4.5	總計
班級數	85	50	62	80	133	173	417	351	417	430	479	1532	4209
比例(%)	2.02%	1.19%	1.47%	1.90%	3.16%	4.11%	9.91%	8.34%	9.91%	10.22%	11.38%	36.40%	

全校非通識課

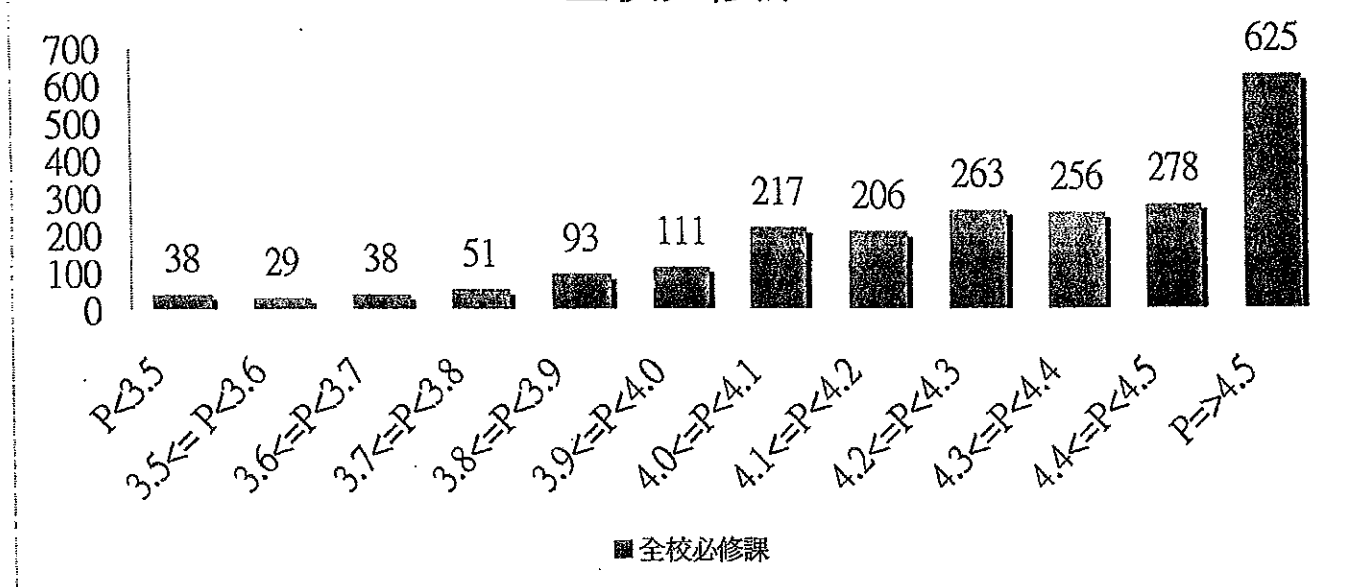


全校非通識課

全校必修課

評鑑值 (P)	P<3.5	3.5≤P<3.6	3.6≤P<3.7	3.7≤P<3.8	3.8≤P<3.9	3.9≤P<4.0	4.0≤P<4.1	4.1≤P<4.2	4.2≤P<4.3	4.3≤P<4.4	4.4≤P<4.5	P≥4.5	總計
班級數	38	29	38	51	93	111	217	206	263	256	278	625	2205
比例(%)	1.72%	1.32%	1.72%	2.31%	4.22%	5.03%	9.84%	9.34%	11.93%	11.61%	12.61%	28.34%	

全校必修課



全校選修課

評鑑值 (P)	P<3.5	3.5≤P<3.6	3.6≤P<3.7	3.7≤P<3.8	3.8≤P<3.9	3.9≤P<4.0	4.0≤P<4.1	4.1≤P<4.2	4.2≤P<4.3	4.3≤P<4.4	4.4≤P<4.5	P≥4.5	總計
班級數	50	23	26	38	52	91	241	184	209	255	286	1057	2512
比例(%)	1.99%	0.92%	1.04%	1.51%	2.07%	3.62%	9.59%	7.32%	8.32%	10.15%	11.39%	42.08%	

全校選修課

